

CAPACITAÇÃO

PLANO DE DESENVOLVIMENTO DE PESSOAS JULHO-2024

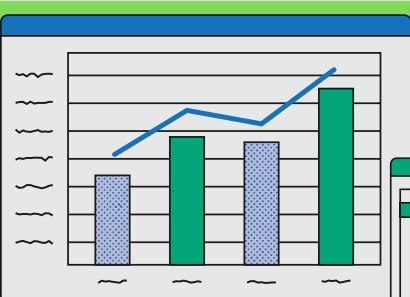


PROCESSOS DE ORIENTAÇÃO EDUCACIONAL E PROFISSIONAL

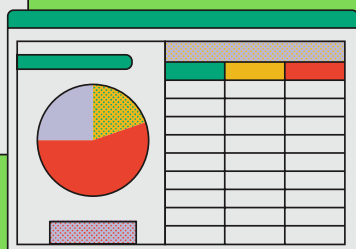
Link: [Processos de Orientação - AVAMEC](#)
Carga horária: 40 horas

PRATICANDO O LETRAMENTO RACIAL NO SERVIÇO PÚBLICO

Link: [Praticando o Letramento Racial - ENAP](#)
carga horária: 20 horas



PLANILHA DE CUSTOS E FORMAÇÃO DE PREÇOS



Link: [Planilha de Custo - ENAP](#)
Carga horária: 28 horas

PLANEJAMENTO E ESTRATÉGIA PARA GESTÃO ESCOLAR

Link: [Planejamento e Estratégia - FGV](#)
Carga horária: 10 horas



INTRODUÇÃO À CULTURA E IDENTIDADE DO SURDO

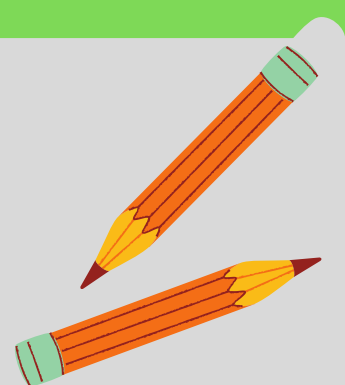
Link: [Cultura e Identidade do Surdo - FGV](#)
Carga horária: 5 horas

COLETÂNEA EDUCAÇÃO MIDIÁTICA

Link: [Educação Midiática](#)

Cursos:

- [Educação midiática para adolescentes e jovens - Cidadão Digital](#);
- [Fake Dói: verificação de conteúdo na internet com técnicas abertas](#);
- [Atividades complementares de educação midiática](#);
- [Educação Midiática na Prática](#);
- [Educando para boas escolhas online](#);
- [Cidadão Digital](#);
- [Coletivo Brasil de Comunicação Social](#).



PRÓ-REITORIA DE GESTÃO DE PESSOAS
DIRETORIA DE DESENVOLVIMENTO DE PESSOAS